

BUDOVA A ±0,000 = 317,30 m.n.m. Bpv - ÚROVEŇ PODLAHY 1.NP V NOVÉM VSTUPU
BUDOVY B, C ±0,000 = 317,00 m.n.m. Bpv - ÚROVEŇ PODLAHY 1.NP V ZADNÍM VSTUPU

REV. Č. 3	07/2021	REVIZE PROJEKTU INTERIÉRU, ÚPRAVA DLE PŘIPOMÍNEK INVESTORA, KOORDINACE ROZSAHU DODÁVKY INTERIÉRU S DODÁVKOU DLE DPS OBJEKTŮ A, B, C
REV. Č. 2	05/2021	REVIZE PROJEKTU INTERIÉRU, ÚPRAVA DLE PŘIPOMÍNEK INVESTORA, KOORDINACE ROZSAHU DODÁVKY INTERIÉRU S DODÁVKOU DLE DPS OBJEKTŮ A, B, C
REV. Č. 1	01/2021	REVIZE PROJEKTU INTERIÉRU, ÚPRAVA DLE REVIZE 1 DPS OBJEKTŮ A, B, C

AKCE / PROJECT		INTERIÉR AREÁLU FSV UK V JINONICÍCH U KRÍŽE 661/8, 158 00, PRAHA 5 JINONICE		AUTORIZAČNÍ RAŽÍTKO / REGISTRATION STAMP			
INVESTOR / DEVELOPER		FAKULTA SOCIÁLNÍCH VĚD UNIVERZITY KARLOVY SMENTANOVO NÁBŘEŽÍ 6, 110 01, PRAHA 1 STARÉ MĚSTO					
HLAVNÍ PROJEKTANT / GENERAL DESIGNER		APRIS 3MP s.r.o. BAAROVA 231/36, 140 00, PRAHA 4, ČR tel.: +420 261 260 358, e-mail: apris@apris.cz	ARCHITEKT PROJEKTU / ARCHITECT Ing. arch. M. TYLŠOVÁ akad. arch. D. VÁVRA			VEDENÍ PROJEKTU / PROJECT LEADER Ing. arch. M. TYLŠOVÁ	
PROJEKTANT ČÁSTI / DESIGNER		APRIS 3MP s.r.o. BAAROVA 231/36, 140 00, PRAHA 4, ČR tel.: +420 261 260 358, e-mail: apris@apris.cz	ČÁST/PART 507			VYPRACOVAL/DRAFTER Ing. arch. P. HOLUBOVÁ	KONTROLA/CHECK Ing. arch. M. TYLŠOVÁ
STUPEŇ DOKUMENTACE / PHASE		DOKUMENTACE PRO VÝBĚR ZHOTOVITELE		DATUM / DATE 01/2021		Č. KOPIE / COPY	Č. PŘÍLOHY / DRAWING NUMBER
NÁZEV PŘÍLOHY/TITLE		KOORDINACE BAREVNOSTÍ		ČÍSLO ZAKÁZKY / JOB NUMBER 2019039			
				POČET FORMÁTŮ / FORMAT -			
				MĚŘÍTKO / SCALE -			

507 - VÝPIS BAREVNOSTÍ MATERIÁLŮ

POZNÁMKY K VÝPISU

- VŠECHNY ODSSTÍNY BUDOU PŘED ZAHÁJENÍM VÝROBY ODSOUHLASENY ARCHITEKTEM PROJEKTU DLE PŘEDLOŽENÉHO FYZICKÉHO VZORKU
- DEFINITIVNÍ VÝBĚR BUDE ODSOUHLASEN ARCHITEKTEM
- ZMĚNY A NEJASNOSTI KONZULTOVAT S PROJEKTANTEM
- POSTUP VZORKOVÁNÍ VIZ SAMOSTATNÁ ČÁST DOKUMENTACE

KNIOHVN (SO_02) 1.NP

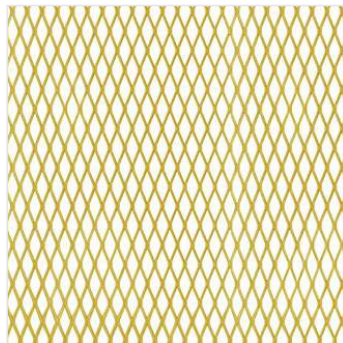
STAVEBNÍ KONSTRUKCE



STROPY - POHLEDOVÝ BETON



STĚNY - LOP ŠEDÁ RAL 7024 + SKLO,
DIAGONÁLY A SLOUPY BÍLÉ SDK

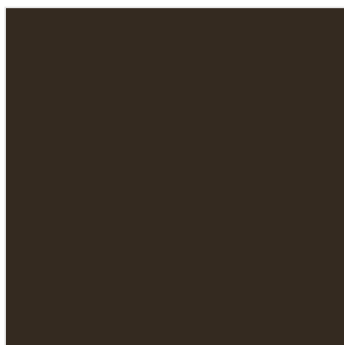


VNĚJŠÍ PLÁŠŤ - TAKOHV, ZLATÁ



PODLAHA - STĚRKA ČERNÁ

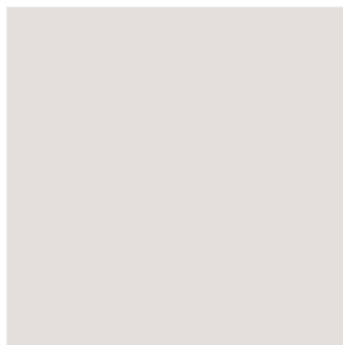
INTERIÉROVÉ VYBAVENÍ



OPLÁŠTĚNÍ RECEPCE KNIHOVNY, ŠKOLY
UMĚLÝ KÁMEN TMAVĚ HNĚDÁ NCS S8505-Y20R



DETAILY PULTŮ, KOVÁNÍ - BROUŠENÁ MOSAZ

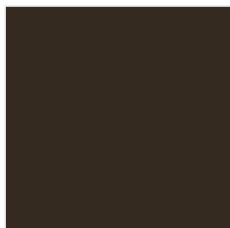


VNITŘNÍ KONSTRUKCE RECEPCI - ŠEDÁ RAL 7047



AKUSTICKÝ OBKLAD FOYER, KAVÁRNY
DŘÁŽKOVÁNÍ, DUBOVÁ DÝHA

KAVÁRNA:



INFOPULT - VNĚJŠÍ OPLÁŠTĚNÍ
UMĚLÝ KÁMEN
TMAVĚ HNĚDÁ NCS S8505-Y20R



INFOPULT - DETAILS, KOVÁNÍ
BROUŠENÁ MOSAZ



STOLKY, ŽIDLE V KAVÁRNĚ
PŘÍRODNÍ DUB

VESTIBUL KNIHOVNY:



AKUSTICKÝ OBKLAD
VÝTAHOVÉ STĚNY



OCELOVÉ SCHODIŠTĚ
TMAVĚ ŠEDÁ RAL 7024



PODLAHA OCELOVÉHO SCHODIŠTĚ
NORAMENT 926 0716

ČALOUNĚNÉ PRVKY:



MODULOVÝ SEDACÍ NÁBYTEK
KOŽENKA
BÍLÁ / BÉŽOVÁ / ŠEDÁ /
TYRKYSOVÁ / ŽLUTÁ
(KOMBINACE 2 AŽ 3 BAREV)



NEREZOVÉ SOKLY, OKOPY,
VÝTAHOVÉ DVEŘE

KNIOHOVNA (SO_02) 2.-4.NP

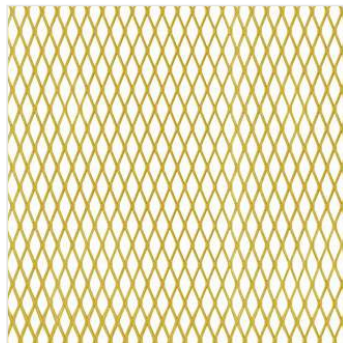
STAVEBNÍ KONSTRUKCE



STROPY - POHLEDOVÝ BETON



STĚNY - LOP ŠEDÁ RAL 7024 + SKLO,
DIAGONÁLY A SLOUPY BÍLÉ SDK



VNĚJŠÍ PLÁŠŤ - TAKOHOV, ZLATÁ



PODLAHA - NORAPLAN UNI ŽLUTÁ 6179 (VARIANTA1)
SVĚTLÉ ŽLUTÁ 2452 (VARIANTA 2)

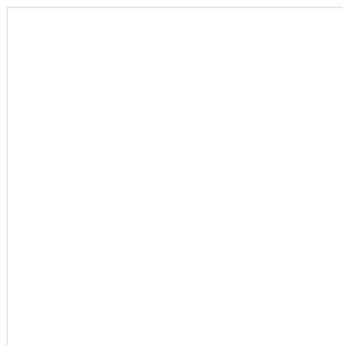
INTERIÉROVÉ VYBAVENÍ



OPLÁŠTĚNÍ REGÁLŮ - ŠEDÁ RAL 7024



POLICE NA KNIHY - DUBOVÁ DÝHA

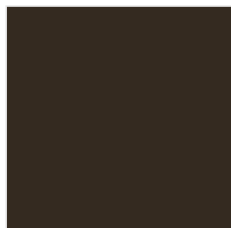


STOLY - DESKA VČ. PODNOŽÍ BÍLÁ RAL 9010



AKUSTICKÝ OBKLAD VÝTAHOVÉ STĚNY

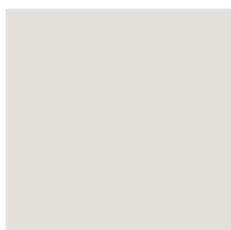
INFOPULT KNIHOVNY:



INFOPULT - VNĚJŠÍ OPLÁŠTĚNÍ
UMĚLÝ KÁMEN
TM. HNĚDÁ NCS S8505-Y20R

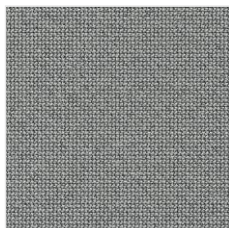


INFOPULT - DETAILS, KOVÁNÍ
BROUŠENÁ MOSAZ



INFOPULT - VNITŘNÍ KONSTRUKCE
RAL 7047

TEXTILNÍ A ČALOUNĚNÉ PRVKY:



KŘESLA
REF. GABRIEL CURA 60112
SVĚTLÉ ŠEDÁ

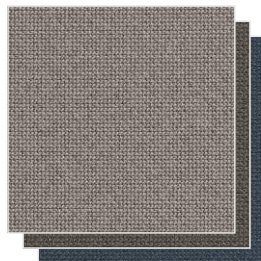


ZÁVĚSY SVĚTLÉ ŠEDÉ,
PRŮSVITNÉ



MODULOVÝ SEDACÍ NÁBYTEK
KOŽENKA
BÍLÁ / BÉŽOVÁ / ŠEDÁ /
TYRKYSOVÁ / ŽLUTÁ
(KOMBINACE 2 AŽ 3 BAREV)

POLSTROVANÉ ŽIDLE, KOMBINACE BAREV:



POLSTROVANÝ SEDÁK S OPĚRKOU
REF. GABRIEL CURA 61168 BÉŽOVÁ,
61169 HNĚDÁ, 61166 MODRÁ
(KOMBINACE 3 BAREV)

KNIOHONA (SO_02) - KANCELÁŘE

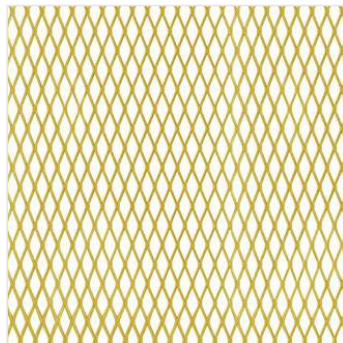
STAVEBNÍ KONSTRUKCE



STROPY - POHLEDOVÝ BETON



STĚNY - LOP ŠEDÁ RAL 7024 + SKLO,
DIAGONÁLY A SLOUPY BÍLÉ SDK

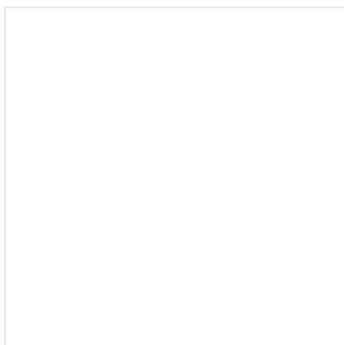


VNĚJŠÍ PLÁŠŤ - TAKOHV, ZLATÁ

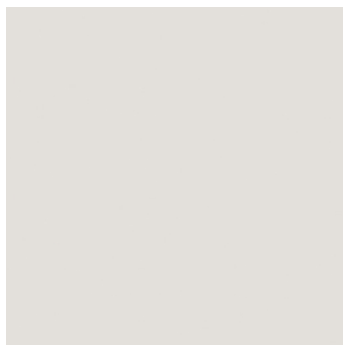


PODLAHA - NORAPLAN UNI ŽLUTÁ 6179 (VARIANTA1)
SVĚTLÉ ŽLUTÁ 2452 (VARIANTA 2)

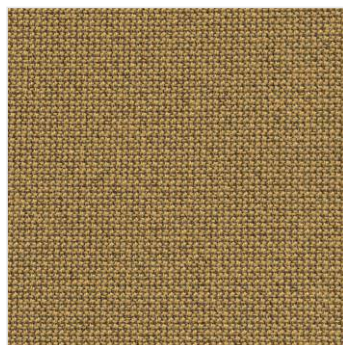
INTERIÉROVÉ VYBAVENÍ



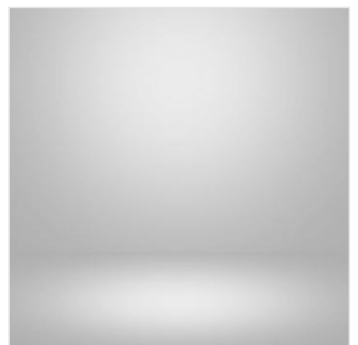
STOLY - PODNOŽÍ BÍLÁ RAL 9010



STOLY - DESKA ŠEDÁ RAL 7047

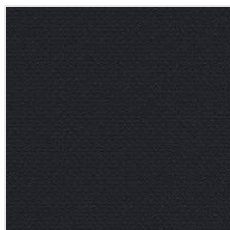


ČALOUNĚNÍ NÁSTĚNKY ŽLUTÉ
REF. GABRIEL CURA 62083 ŽLUTÁ

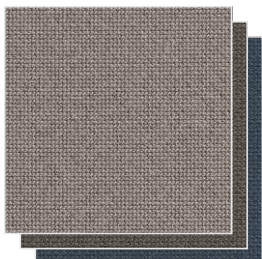


PODNOŽÍ ŽIDLÍ - CHROM

TEXTILNÍ A ČALUNĚNÉ PRVKY:



SEDÁKY ČERNÉ
REF. GABRIEL CURA 60111 ČERNÁ



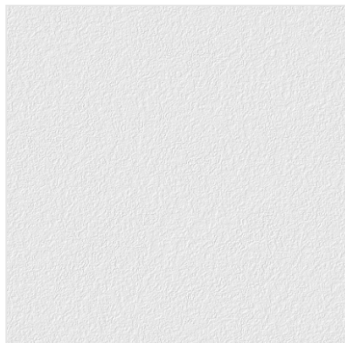
OPĚRÁKY BAREVNÉ
REF. GABRIEL CURA 61168 BÉŽOVÁ /
61169 HNĚDÁ / 61166 MODRÁ
(VYBĚR ZE 3 VARIANT)



ZÁVĚSY SVĚTLÉ ŠEDÉ,
PRŮSVITNÉ

STÁVAJÍCÍ OBJEKTY ŠKOLY (SO_01) - CHODBA 1.NP

STAVEBNÍ KONSTRUKCE



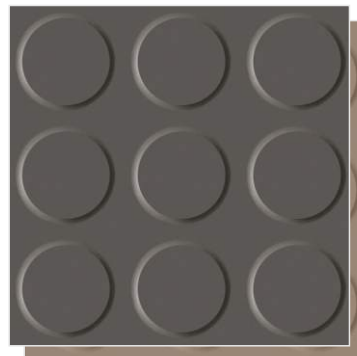
STROPY A STĚNY - SDK PODHLED / OMÍTKA BÍLÁ



PODHLÉD - LAMELOVÝ



PODLAHA - STĚRKA



PODLAHA SCHODIŠTĚ - NORAMENT ŠEDÁ 825 0749 (VARIANTA 1), NORAMENT BÉŽOVÁ 992 6172

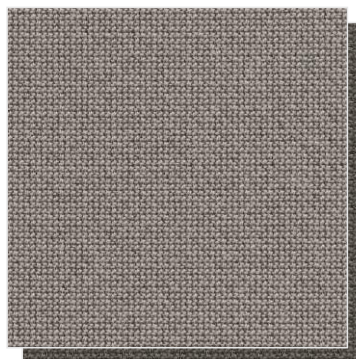
INTERIÉROVÉ VYBAVENÍ



KONSTRUKCE NÁBYTKU, TRUHLÁŘSKÝCH PRVKŮ
DUBOVÁ DÝHA



SEDACÍ PRVKY V NIKÁCH - KOŽENKA BÉŽOVÁ / BÍLÁ



ČALOUNĚNÍ SKLOPNÉHO SEZENÍ - REF. GABRIEL CURA 61168, 61169 (VARIANTNÍ VYBĚR Z NEUTRÁLNÍCH BAREV)

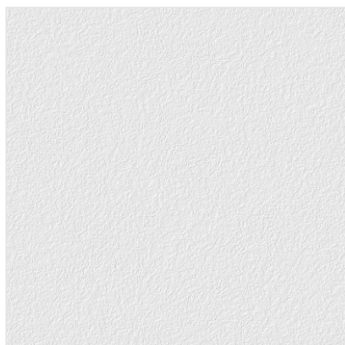
TEXTILNÍ A ČALOUNĚNÉ PRVKY:



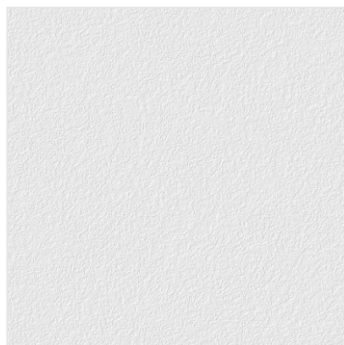
MODULOVÝ SEDACÍ NÁBYTEK
KOŽENKA
BÍLÁ / BÉŽOVÁ / ŠEDÁ / ŽLUTÁ
(KOMBINACE 2 AŽ 3 BAREV)

STÁVAJÍCÍ OBJEKTY ŠKOLY (SO_01) - CHODBA 2.-6.NP

STAVEBNÍ KONSTRUKCE



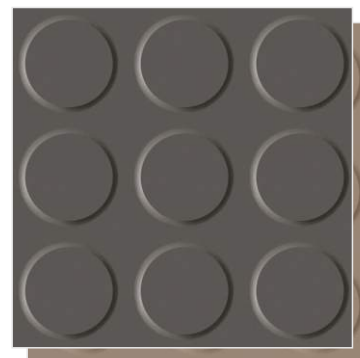
STROPY - SDK PODHLED / OMÍTKA BÍLÁ



STĚNY - SDK PODHLED / OMÍTKA BÍLÁ



PODLAHA CHODBY - NORAPLAN UNI ČERVENÁ 6009



PODLAHA SCHODIŠTĚ - NORAMENT ŠEDÁ 825 0749 (VARIANTA 1), NORAMENT BÉŽOVÁ 992 6172

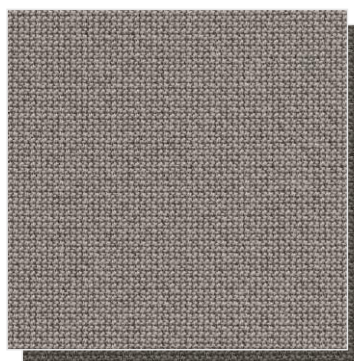
INTERIÉROVÉ VYBAVENÍ



KONSTRUKCE NÁBYTKU, TRUHLÁŘSKÝCH PRVKŮ
DUBOVÁ DÝHA



SEDACÍ PRVKY V NIKÁCH - KOŽENKA BÉŽOVÁ / BÍLÁ



ČALOUNĚNÍ SKLOPNÉHO SEZENÍ - GABRIEL CURA 61168,
61169 (VARIANTNÍ VYBĚR Z NEUTRÁLNÍCH BAREV)

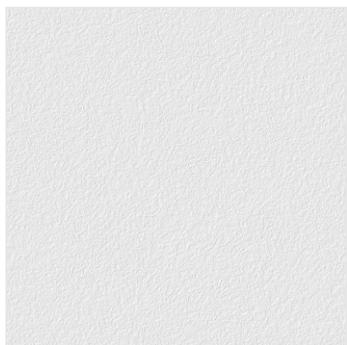
TEXTILNÍ A ČALOUNĚNÉ PRVKY:



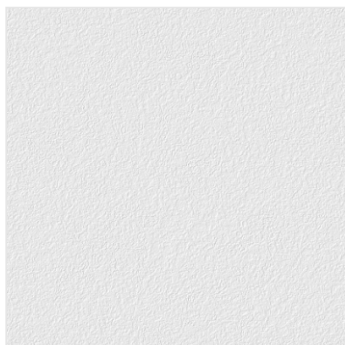
MODULOVÝ SEDACÍ NÁBYTEK
KOŽENKA
BÍLÁ / BÉŽOVÁ / ŠEDÁ / ŽLUTÁ
(KOMBINACE 2 AŽ 3 BAREV)

STÁVAJÍCÍ OBJEKTY ŠKOLY (SO_01) - KANCELÁŘ

STAVEBNÍ KONSTRUKCE



STROPY - SDK PODHLED / OMÍTKA BÍLÁ



STĚNY - SDK PODHLED / OMÍTKA BÍLÁ

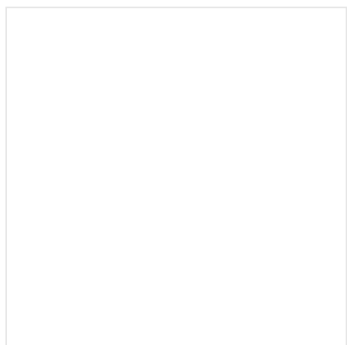


TRUHLÁŘSKÉ OBLOŽENÍ FANCOILU - DUBOVÁ DÝHA

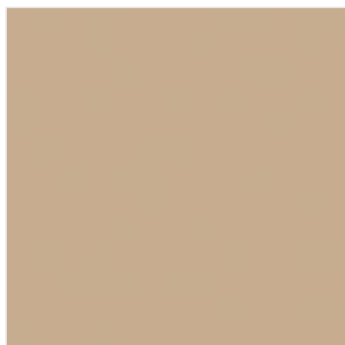


PODLAHA KANCELÁŘE, UČEBNY - NORAPLAN UNI BÉŽOVÁ 6177 (VARIANTA 1), SVĚTLE ŽLUTÁ 2452 (VARIANTA 2)

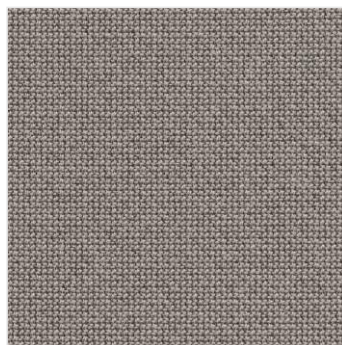
INTERIÉROVÉ VYBAVENÍ



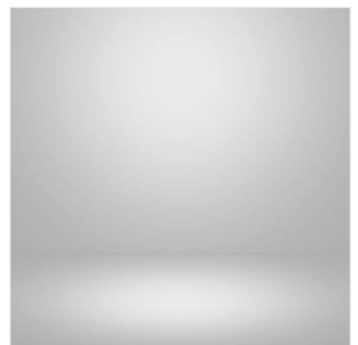
STOLY, SKŘÍNĚ - LTD BÍLÁ RAL 9010



POLICE, OBLOŽENÍ STĚNY - LTD BÉŽOVÁ

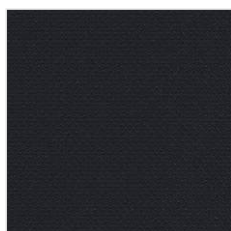


ČALOUNĚNÍ NÁSTĚNKY BÉŽOVÁ

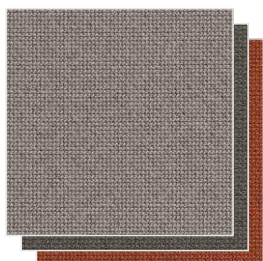


PODNOŽÍ ŽIDLÍ - CHROM

ČALOUNĚNÉ ŽIDLE:



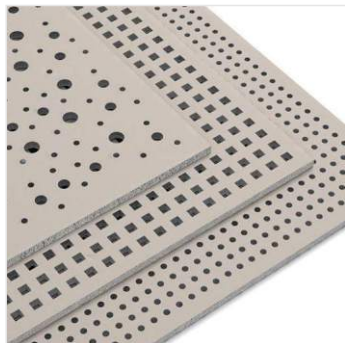
SEDÁKY ČERNÉ
GABRIEL CURA 60111



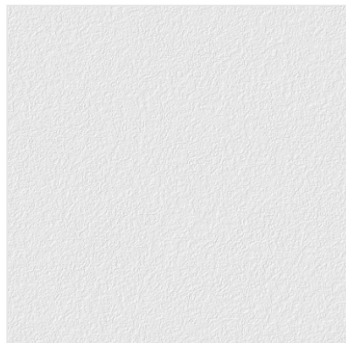
OPĚRÁKY BAREVNÉ
GABRIEL CURA 61168 BÉŽOVÁ /
61169 HNĚDÁ / 61078 ČERVENÁ
(VYBĚR ZE 3 VARIANT)

STÁVAJÍCÍ OBJEKTY ŠKOLY (SO_01) - SEMINÁRNÍ MÍSTNOST

STAVEBNÍ KONSTRUKCE



STROPY - SDK AKUSTICKÝ PODHLED



STĚNY - OMÍTKA BÍLÁ



TRUHLÁŘSKÉ OBLOŽENÍ FANCOILU - DUBOVÁ DÝHA

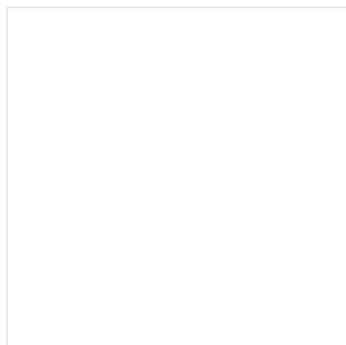


PODLAHA KANCELÁŘE, UČEBNY - NORAPLAN UNI BÉŽOVÁ 6177 (VARIANTA 1), SVĚTLÉ ŽLUTÁ 2452 (VARIANTA 2)

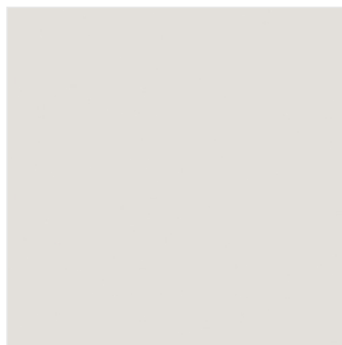
INTERIÉROVÉ VYBAVENÍ



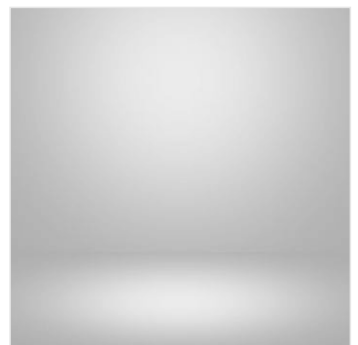
PŘEKLIŽKOVÉ ŽIDLE - DUBOVÁ DÝHA



DESKY STOLŮ, KATEDER, PODNOŽÍ - BÍLÁ RAL 9010



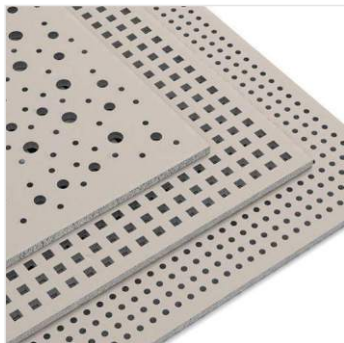
NÁSTĚNKY, VĚŠÁKY - ŠEDÁ RAL 7047



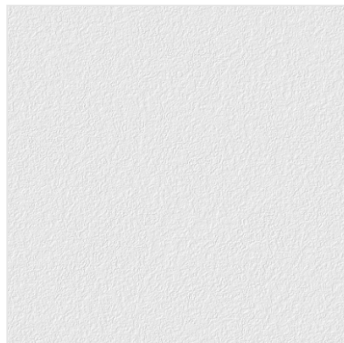
PODNOŽÍ ŽIDLÍ - CHROM

STÁVAJÍCÍ OBJEKTY ŠKOLY (SO_01) - AULY, POSLUCHÁRNY (VARIANTA S BAREVNOU PODLAHOU)

STAVEBNÍ KONSTRUKCE



STROPY - SDK AKUSTICKÝ PODHLED



STĚNY - OMÍTKA BÍLÁ



AKUSTICKÝ OBKLAD STĚN - DUBOVÁ DÝHA,
PERFORACE DŘÁŽKOVANÁ / OVÁLNÉ FREZOVÁNÍ

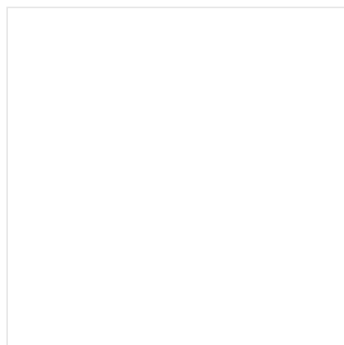


PODLAHA AULY, VČ. STUPÍNKŮ - NORAPLAN UNI
ČERVENÁ 6009

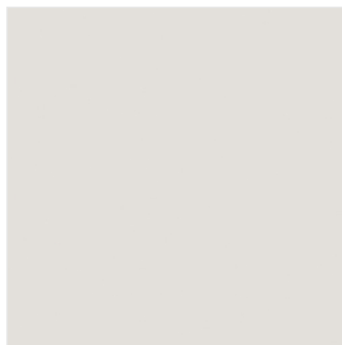
INTERIÉROVÉ VYBAVENÍ



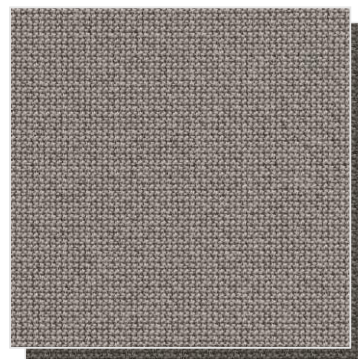
SKLOPNÉ SEZENÍ, SKLOPNÉ STOLKY, KATEDRY
- DUBOVÁ DÝHA



VNITŘNÍ KCE KATEDER - LTD BÍLÁ RAL 9010



KCE NOHY SKLOPNÉHO STOLKU - RAL 7047



ČALOUNĚNÍ SKLOPNÉHO SEZENÍ - GABRIEL CURA 61168,
61169 (VARIANTNÍ VYBĚR Z NEUTRÁLNÍCH BAREV)

SOKLY:



NEREZOVÝ SOKL
(U NÁBYTKU/TRUHLAŘINY,
U AKUSTICKÉHO OBKLADU)



ZÁVĚSY SVĚTLE ŠEDÉ,
PRŮSVITNÉ